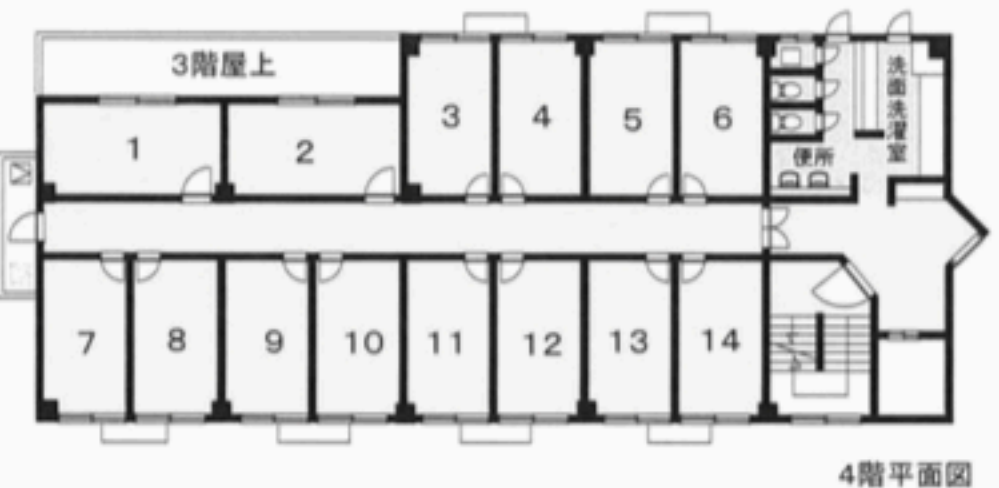
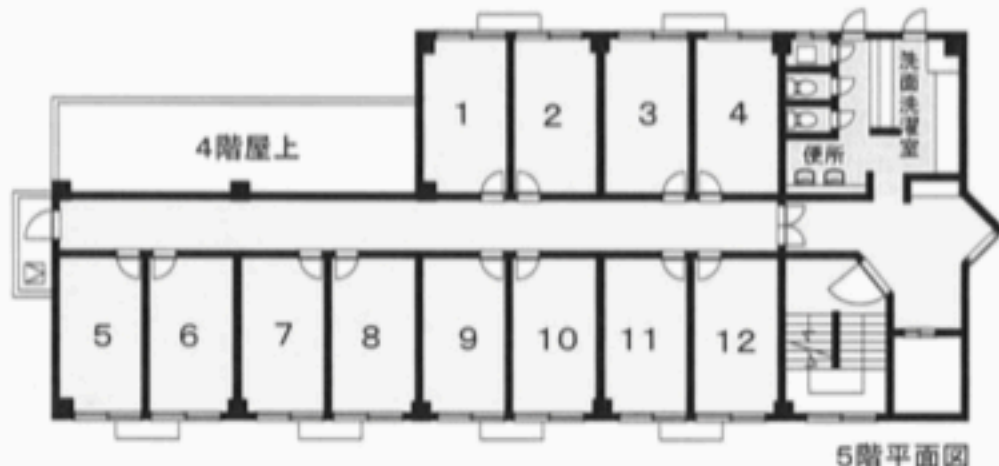
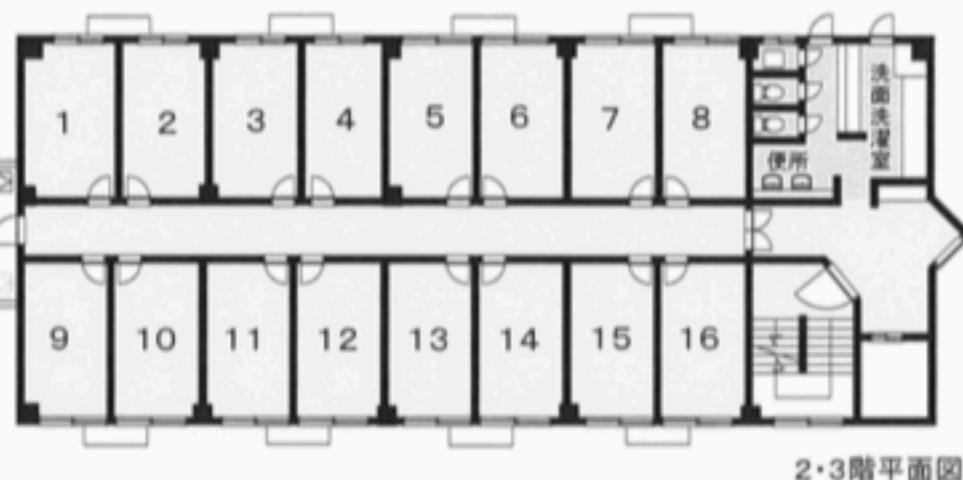


さいたま市北区大成町4丁目事務所付寮

土地面積：799.53m<sup>2</sup>(241.85坪)  
 建物面積：1,356.68m<sup>2</sup>(410.39坪)

- ◎平成27年7月：屋上防水工事済み
- ◎埼玉新都市交通「鉄道博物館(大成)」駅徒歩6分  
JR川越線「日進」駅徒歩20分利用可
- ◎寮や改装してシェアハウスとしてご利用ご検討ください。

防水工事済の屋上部分  
(平成27年7月撮影)



外観写真  
(平成27年7月撮影)



内見の際は、必ず当社へご連絡下さい。尚、売却済みの場合はあしからずご了承ください。

寮	
価格	2億4,000万円
消費税	課税 上記価格には(929)万円の消費税含

所在	さいたま市北区大成町4丁目
----	---------------

交通	埼玉新都市交通 鉄道博物館(大成) 駅徒歩6分 バス利用 行 分 バス停下車徒歩 分
----	--

土地	所有権 公簿 799.53 m <sup>2</sup> (241.85坪) 私道負担 無 m <sup>2</sup> (坪) セトパツカ 無 m <sup>2</sup> (坪) 地目/宅地 地勢/平坦地 % 接面種別 公道 42条2項規定適用 無 位置指定 無 一年一月一日第 号 接道方位 東/北 側 道路幅員 約5.5m/約6.5m m 道路面より m 舗装
----	---

建物	構造 鉄筋コンクリート造 陸屋根 5階建 建築 平成9年7月完成 増改築 一年一月 建築確認番号 第 2667号 1階 284.50 m <sup>2</sup> 2階 284.50 m <sup>2</sup> その他 3階~5階 787.68 m <sup>2</sup> 合計 公簿 1356.68 m <sup>2</sup> (410.39坪) 間取り 1階部分：事務室・応接室・食堂・厨房・浴室 ( 2階~5階部分：寮58室 )
----	---

設備	ガス	個別プロパンガス	給湯	セントラル	駐 車 場	カー ス ペ ー ス	登録 No.	151R4009		
	飲料水	公営水道					現況	入寮中	引渡	相談
	汚水	本下水								
	雑排水	本下水								

都市計画	市街化区域
建ぺい率	60% 容積率 200%
用途地域	準工業地域
高度地区 第 種	防火地域(指定なし)
区画整理	計画無 街路計画 無
その他法令上の制限	(さいたま市景観条例)

埼玉県知事免許(2)第21597号

(有)キタムラコーポレーション

(公社)全日本不動産協会会員 (公社)不動産保証協会会員

〒330-0842 埼玉県さいたま市大宮区浅間町1-133-2

☎050(5577)7888

FAX 020(4664)2743

定休日/水・日 営業時間10:00~18:00

■取引態様  
媒介