

1棟収益マンション  
**価格 10,800** 万円

**交通**

JR京浜東北線『大宮』

**駅**

バス5分『櫛引南』バス停より徒歩3分

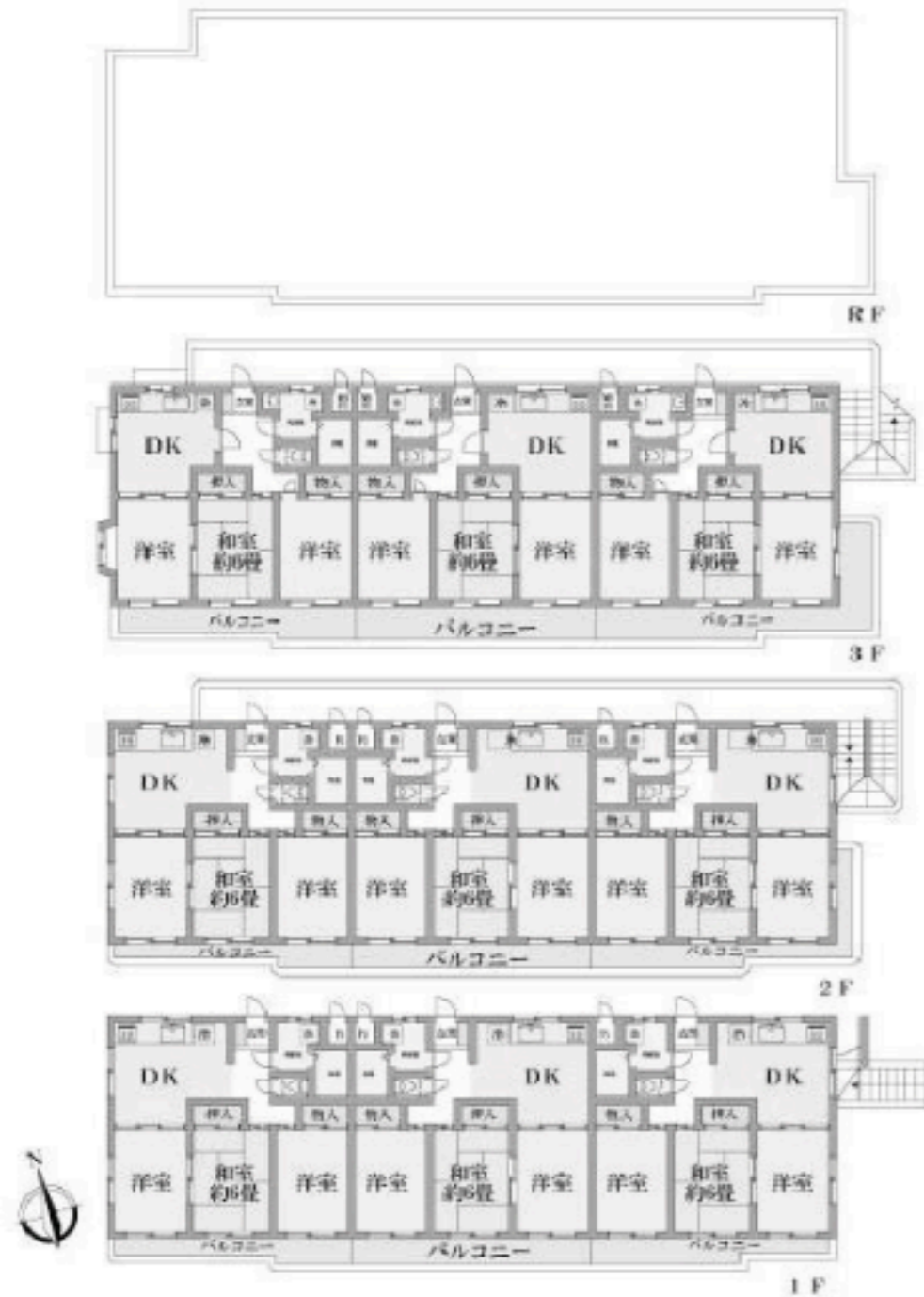
所在  
 (住居表示)

埼玉県さいたま市大宮区櫛引町1丁目

名称

スターハイム

**スターハイム(1棟収益マンション)**



☆利便性の高い『大宮』駅利用  
 東北新幹線・上越新幹線  
 宇都宮線・高崎線・湘南新宿ライン  
 京浜東北線・埼京線・川越線  
 東武野田線・ニューシャトル  
 ☆満室想定時利回り7.56%  
 ☆平成27年7月大規模修繕実施済



**物件明細**

土地	権利 ( 所有権 )	
	面積 ( 公簿 ) ( 381.38 m <sup>2</sup> ) ( 115.36 坪 )	
	私道 ( 無 )	
	地目 ( 宅地 ) 地勢 ( )	
	道路 ( 東側5.5m公道 )	
建物	用途 ( 共同住宅 )	
	構造 ( 鉄筋コンクリート造・3階建 )	
	1階 ( 174.96 m <sup>2</sup> ) 2階 ( 174.96 m <sup>2</sup> ) 3階 ( 174.96 m <sup>2</sup> )	
	4階 ( m <sup>2</sup> ) 5階 ( m <sup>2</sup> ) 6階 ( m <sup>2</sup> )	
	その他 ( m <sup>2</sup> ) 合計 ( 公簿 ) ( 524.88 m <sup>2</sup> )	
	建築 ( 昭和62年2月 )	
間取り ( 3DK )		
現況 ( 8/9戸居住中 )		
制限	都市計画 ( 市街化区域 )	
	用途地域 ( 第一種住居地域 )	
	建ぺい率 ( 60% ) 容積率 ( 200% )	
	高度地区 ( 15m地区 )	
	防火地域 ( 無 )	
	その他 ( )	
施設	ガス ( 集中プロパンガス ) 水道 ( 公営水道 )	
	汚水 ( 公共下水 ) 雑排水 ( 公共下水 )	
	駐車場 ( 2台 ( 空き無し ) )	
	その他 ( )	
引渡 相談		

現行年間収入 ( 平成28年5月現在 )  
 ( 7,368,480 円 )  
 現行利回り ( 6.82% )

満室時 想定 年間収入  
 ( 8,172,480 円 )  
 満室時 想定 利回り ( 7.56% )

その他保証金等  
 敷金預り金額846,000円

※利回りとは、不動産の1年間の予定賃料収入の当該不動産取得対価に対する割合です。又、公租公課その他当該物件を維持するために必要な諸費用の控除前のものです。予定賃料収入が確実に得られることを保証するものではありません。  
 ※この案内図面は概略紹介図です。図面と現況が異なる場合は現況優先となります。万一売却済の場合はあしからずご了承ください。

備考 ●空室募集条件  
 賃料：64,000円、管理費：3,000円  
 ●大規模修繕  
 外壁塗装、屋上防水工事

埼玉県知事免許(2)第21597号

**(有)キタムラコーポレーション**

(公社)全日本不動産協会会員 (公社)不動産保証協会会員

〒330-0842 埼玉県さいたま市大宮区浅間町1-133-2

**☎050(5577)7888**

FAX 020(4664)2743

定休日/水・日 営業時間10:00~18:00

■取引態様  
 媒介