

収益ビル
(1棟)

11,900 万円
(税込)

JR線「大宮」駅

徒歩12分

所在 埼玉県さいたま市大宮区浅間町1丁目

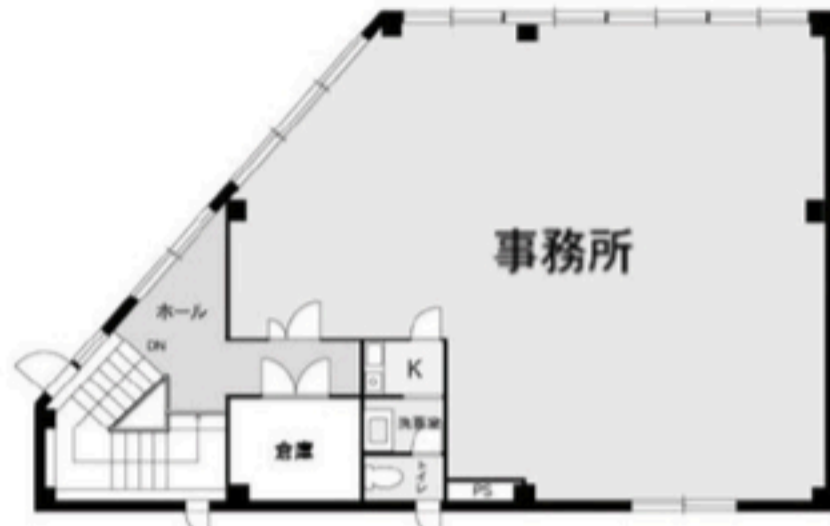
建物	構造/階数	鉄骨造3階建
	延床面積	310.86㎡(登記)
		1階 : 102.06㎡ 2階 : 104.40㎡ 3階 : 104.40㎡
	完成時期	2007年8月(平成19年8月築)
土地	土地面積	221.37㎡(登記)
	道路	西側 公道11m幅(約30.2m接道) (産業道路)
	権利	所有権
	地目	宅地
	都市計画	市街化区域
	用途地域	近隣商業地域、第2種住居地域
	建ぺい率/容積率	60%(一部80%)・200%
その他制限	景観法	
駐車場	カースペース	2台分あり
設備	公営水道、本下水、LPG、東京電力	
現況	賃貸中(1・2階部分:賃貸中、3階部分:募集中)	
引渡	相談	

備考

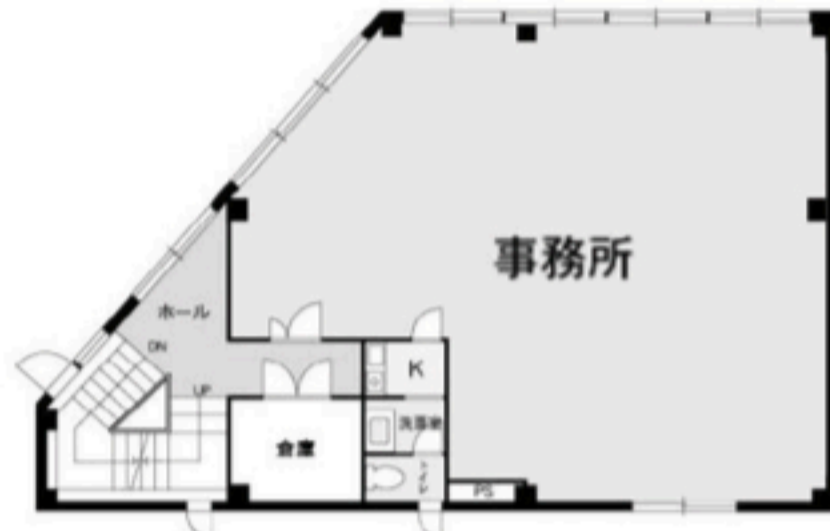
【周辺施設】

マルエツ	徒歩 2分 (120m)
ファミリーマート	徒歩 1分 (80m)
セイムス	徒歩 8分 (580m)
大宮区役所	徒歩 8分 (700m)
大宮浅間郵便局	徒歩 8分 (600m)
大宮小学校	徒歩 6分 (430m)
大宮東中学校	徒歩 5分 (340m)
さいたま市民会館	徒歩 7分 (500m)
高島屋大宮店	徒歩 11分 (850m)
大宮氷川参道	徒歩 6分 (460m)

JR線「大宮」駅 徒歩12分！ 産業道路沿いです！
【想定利回り】 6.54% 【想定年間賃料収入】 約779万円



3F



2F



1F

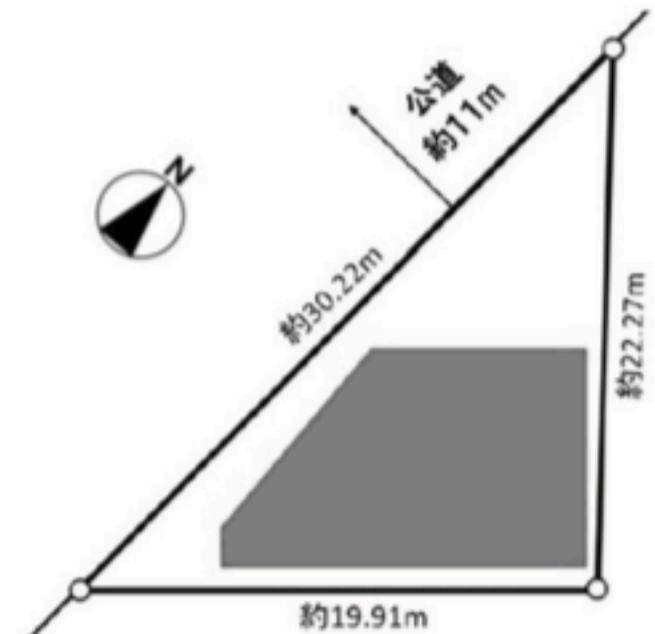


外観

～ 現在 1・2階賃貸中、3階募集中 ～

- ◎ 想定利回り(共益費込): 6.54%
- ◎ 想定年間賃料: 7,788,324円

建物配置図



図面と状況が異なる場合は現状を優先させていただきます。

埼玉県知事免許(2)第21597号

(有)キタムラコーポレーション

(公社)全日本不動産協会会員 (公社)不動産保証協会会員

〒330-0842 埼玉県さいたま市大宮区浅間町1-133-2

☎050(5577)7888

FAX 020(4664)2743

定休日/水・日 営業時間10:00~18:00

■取引態様
媒介